



株式会社アルファトランス

<http://www.alphatrans.co.jp/>

会社概要

- 1 商号
株式会社アルファトランス
(ALPHA TRANS CO., LTD.)
- 2 代表者
代表取締役 角田 卓也
- 3 設立
2006年4月7日
- 4 資本金
1,000万円
- 5 本社
大阪市中央区博労町4丁目4-11
TEL 06-6252-8839 FAX 06-6252-3939
- 6 業務内容
1. スイッチング電源の設計開発及び製造
2. トランスの設計・製造
3. 電源関連部品の販売
- 7 主な取引先（ご採用メーカー）
パナソニック、シャープ、三菱電機、住友電工、
ホシデン、東芝、日立、ソニー他（順不同）
- 8 取引銀行
三井住友銀行

沿革

1997年3月

阪和興業株式会社100%出資子
会社**株式会社阪和アルファビジネス**
設立 同社電子機器事業分におい
て電源関連機器及び部品の設計
製造の営業を開始

2008年10月

株式会社阪和アルファ電子の株式を
同社常務取締役角田兼教が100%取得
株式会社アルファトランスに改称し
大阪府中央区博労町1丁目に移転
角田兼教が代表取締役に就任

2017年3月

大阪府中央区博労町4丁目
に移転

2024年8月

角田卓也が代表取締役に
就任

2006年4月

株式会社阪和アルファ電子設立
株式会社阪和アルファビジネスより
分割独立

2014年2月

ISO9001／ISO14001
認証取得

2017年4月

TECHNO-FRONTIER 2017
第32回電源システム展出展
SPT (Speedy Power Trans)
の提供開始

現在に至る

-事業拠点-

株式会社**アルファトランス**

ALPHA TRANS CO.,LTD.

本社：大阪市中央区博労町4丁目4-11

香港：Alpha Trans International Co., Ltd.

【委託加工先】

トランス・コイル等

・深圳市中電熊猫磁通電子有限公司

SHENZHEN CEC PANDA **STRONG** ELECTRONICS CO., LTD.

・深圳市華利業電子有限公司

SHENZHEN **HUALIYE** ELECTRONIC CO., LTD.

・湖北栄浩電子有限公司

HUBEI **EIKO** ELECTRONICS CO., LTD.

電源基板

・西成電子有限公司

(愛能科科技(深圳)有限公司)

C.S.I.(SZ) CO., LTD.

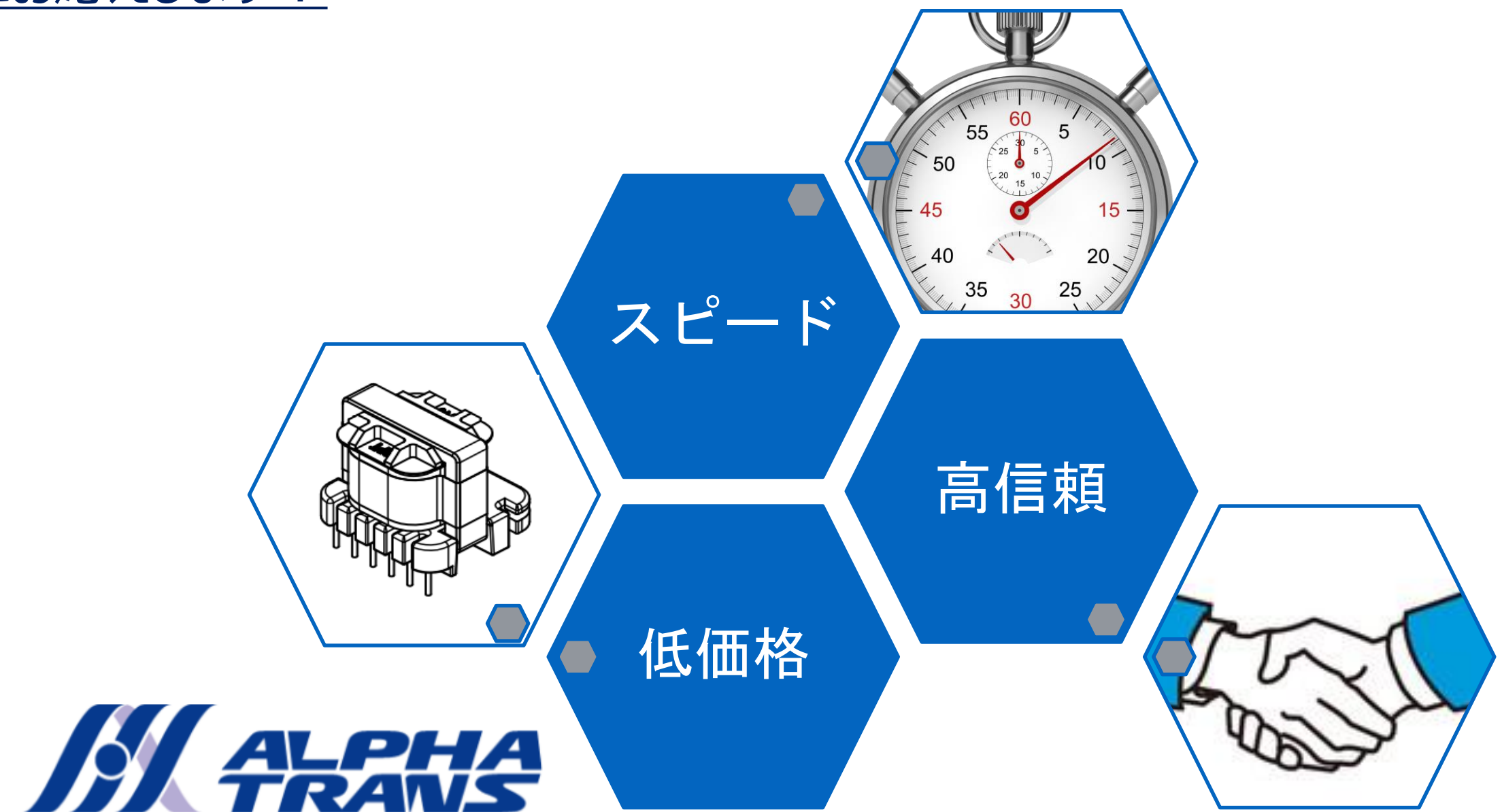


The reason why Alpha Trans is selected

アルファトランスは電源設計・トランス設計において、お客様のあらゆるニーズにお応えします！

創業当初より、ベテラン技術者がICメーカー各社の電源用ICをいち早く使いこなし、コスト面、機能面等、お客様のニーズにお応えするスイッチング電源の開発に努めてまいりました。

今後もその姿勢を変えることなく、電源業界の技術トレンドをすばやくキャッチし、設計・開発に反映し、お客様に喜ばれご満足いただける製品を提供してまいります。特殊形状や多出力など従来のボビン・コアではトランスが実現できない場合も、ボビン・コアを設計・金型製作し、サンプルをスピーディにご提供いたします。



-事業内容-

国内外の委託加工先とのネットワークにより、国内はもとより海外での製品納入のご要望にも迅速にお応えいたします。

高信頼

アルファトランスは
高信頼の電源及び
電源トランスを設計
製造します。



電源機器

こんな電源できるかな？
カスタム電源・充電器など
お客様のご要望にあわせて
短納期でお届けします。

電源トランス

こんなトランスできるかな？
特殊な形状でもボビンまたはコア
の金型を短期間に作成して
お客様のご要望にお応えします。

技術サポート

電源回路設計、EMC
対策、安全規格対応
など経験豊富な弊社
技術陣がサポートします。

-事業展開-

お客様

アルファトランス

委託加工先

設計・
開発部門
購買部門

設計・開発

設計・開発
依頼

製造委託

品質保証
納期管理

国内工場
海外工場

国内工場
海外工場

試作品・量産品

Products

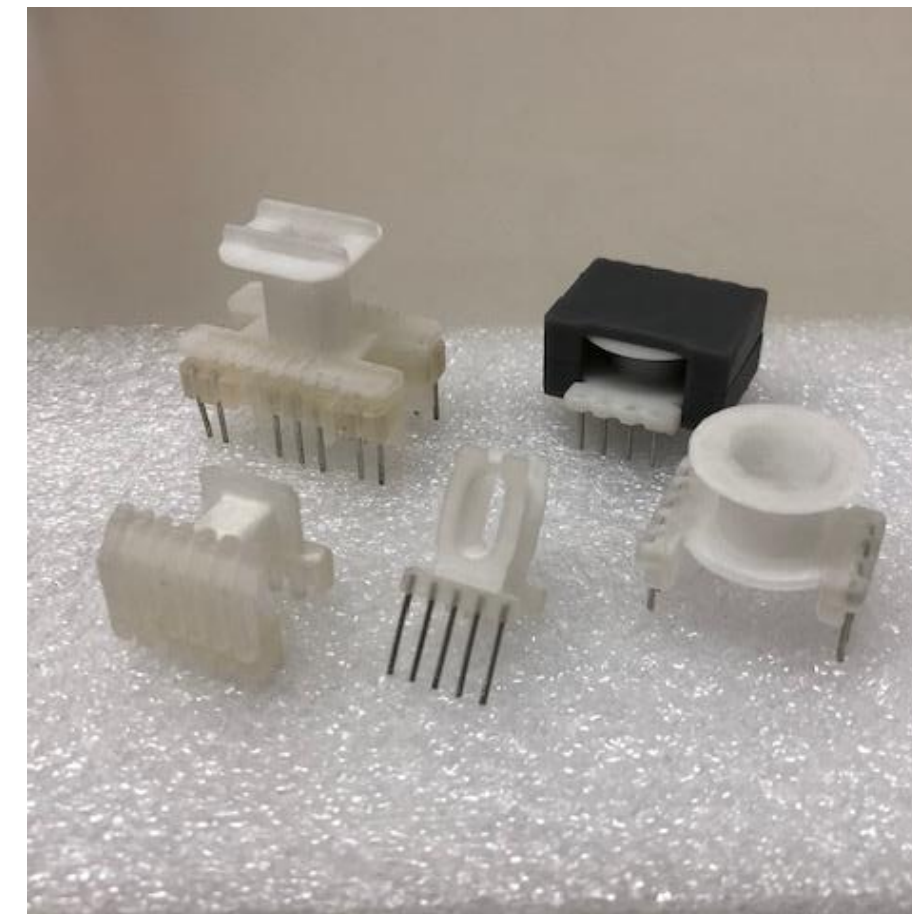


Speedy Power Trans



Transformer

低背、小型などお客様のご要望に応じて、ボビン形状・コア形状など、短時間で設計・試作いたします。



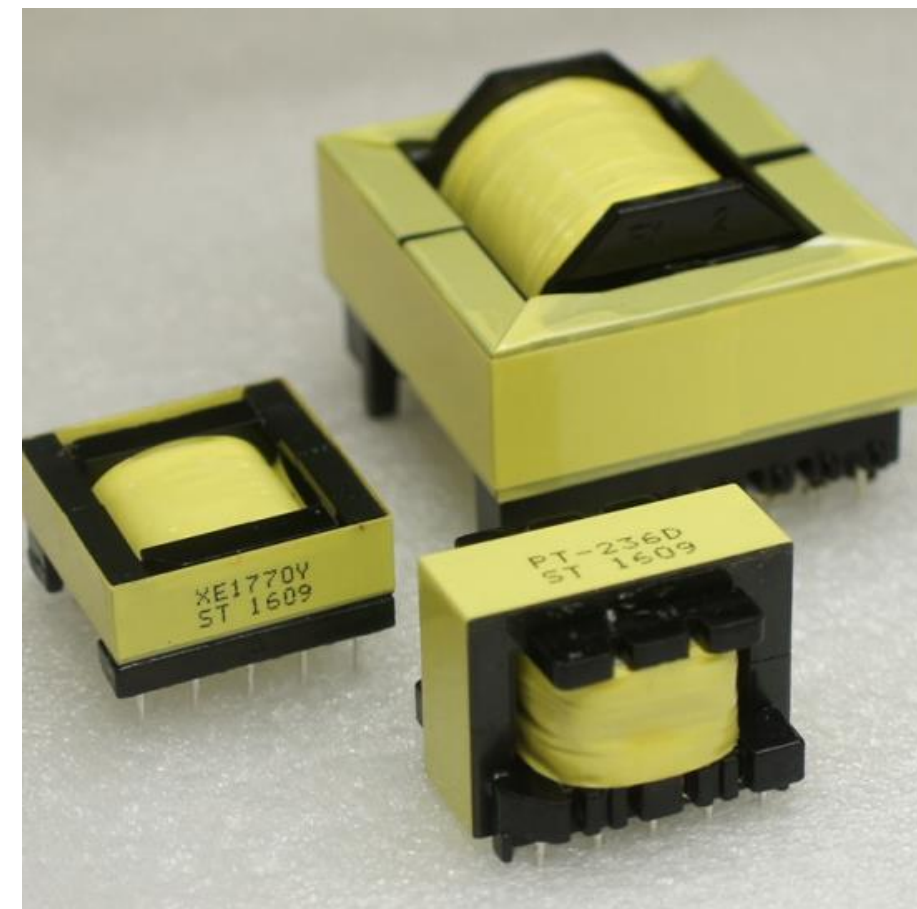
Coil

多種多様な形状・サイズのコイル製品を豊富にラインナップしております。カスタムのコイルも受け賜ります。



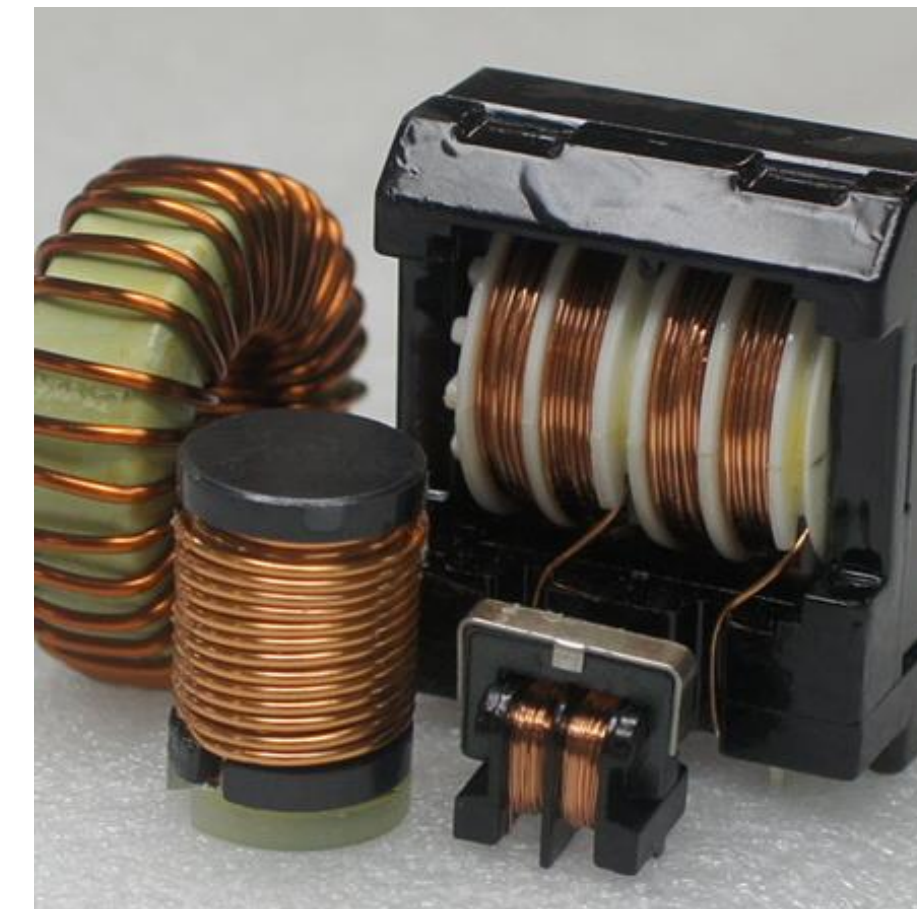
Speedy Power Trans

あなたが必要とする電源をスピーディに作る事ができます！



3D Printer

ボビンは3Dプリンターにより3~4日、コアは切削加工で1週間程度で作ります。安全規格の対応もご要望にお応えいたします。



Power Supply

トランスを熟知した経験豊富な電源技術者が設計いたします。数Wから200W程度の設計を得意としております。



Speedy Power Trans



あなたが必要とする電源をスピーディに作る事ができます！

電源ICメーカー各社のICに最適設計された電源トランスを短時間に供給します。

SPT (Speedy Power Trans) は2タイプ、いずれも弊社独自のオリジナルボビン

- 1) JTシリーズ : 汎用EEコアを使用した標準品
- 2) GTシリーズ : EPCコアを使用した低背品

SPTトランスの特徴

- すべてのSPTトランスは評価ボードに組み込まれ電気的特性、雑音端子電圧、温度上昇試験などのデータを用意しています。
- コアを1次側に接続してEMIレベルの低減を図ります。(出力によってはYコンレスなど可能)
- 全てのSPTトランスはUL1446、Class130 認可品です。

.01 対応電源ICメーカー

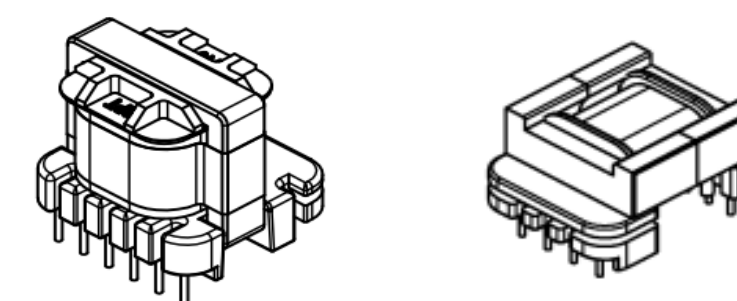
ROHM
POWER INTEGRATIONS
~~PANASONIC~~

.02 安全規格対応

PSE,
IEC61558,
IEC60335,
IEC62368

.03 サンプル発送

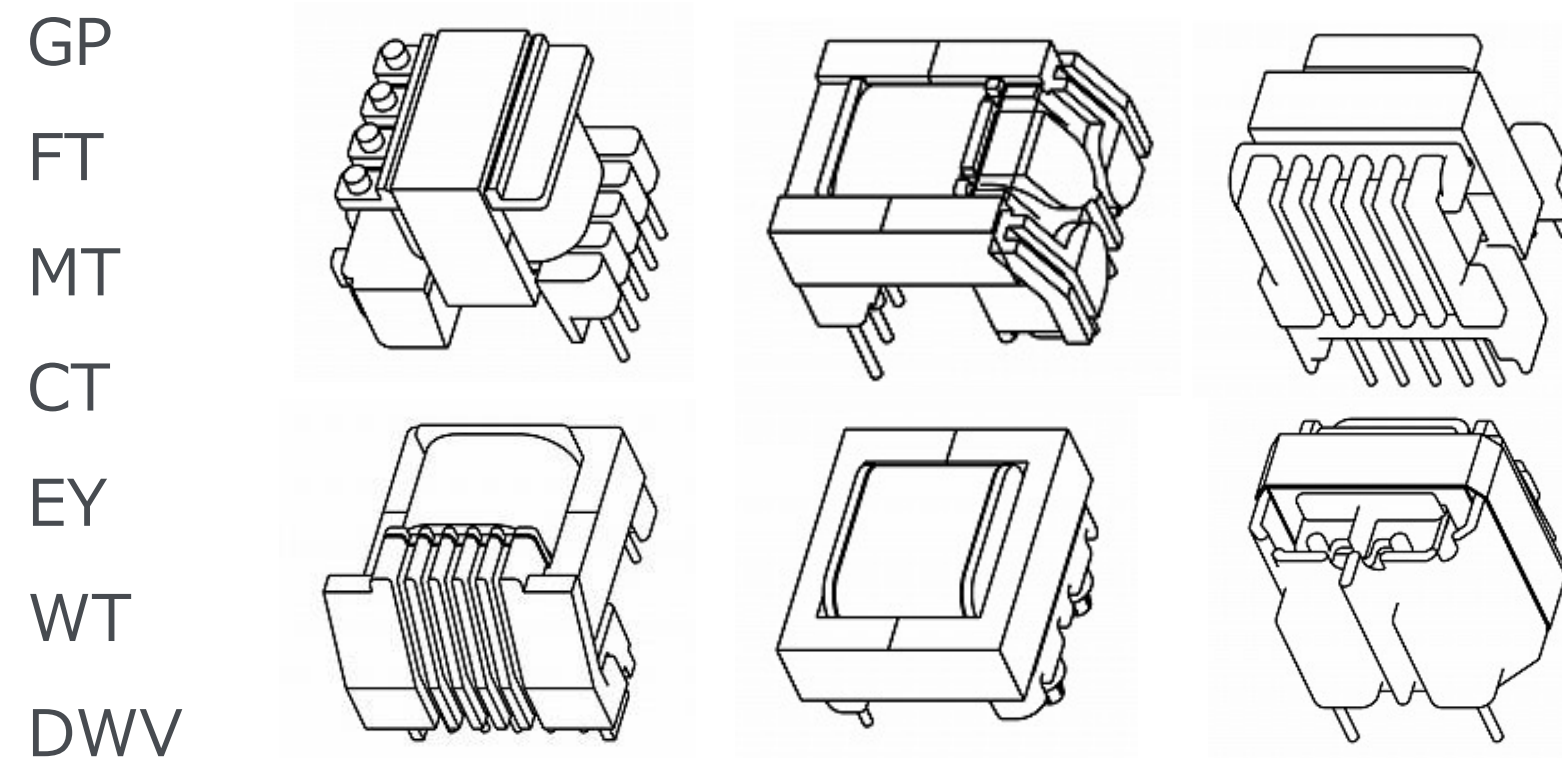
日本国内48時間以内 (最速)



Alpha Original Transformer

□オリジナルトランスの機種展開

他社にないユニークなボビン・コア構造、セットの小型化を実現



- ◆電源を知り尽くしたアルファトランスならではのトランス設計
- ◆安全規格の対応もご要望にお応えいたします

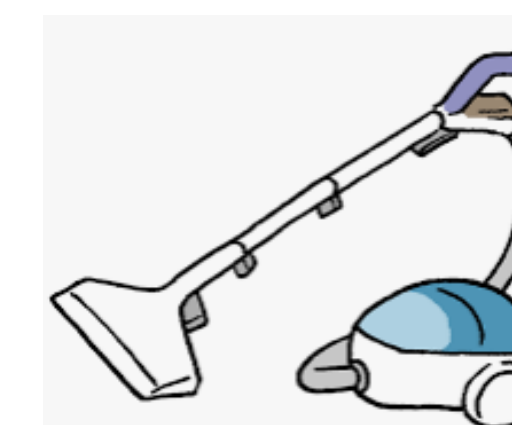
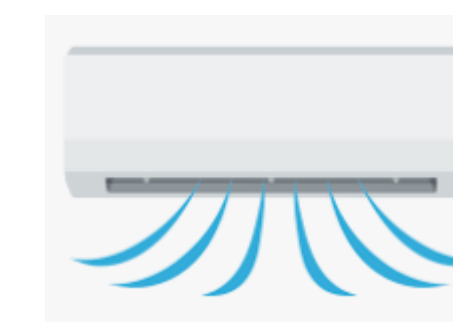
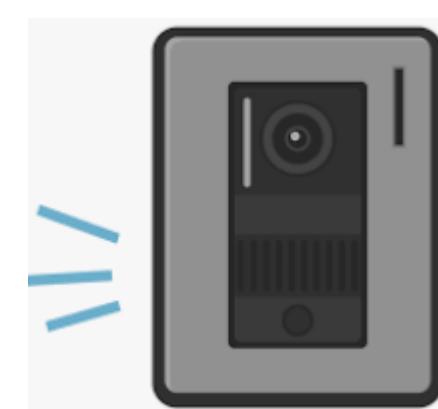
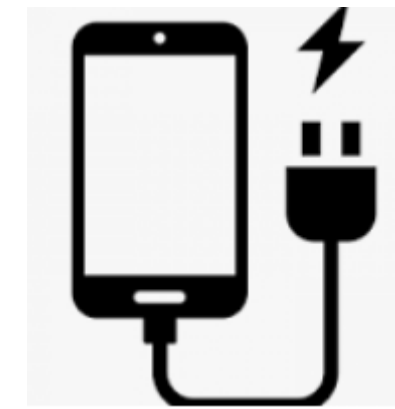
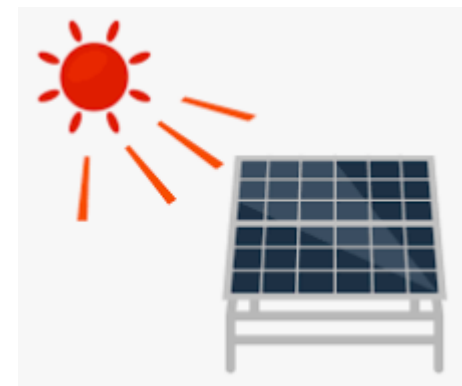
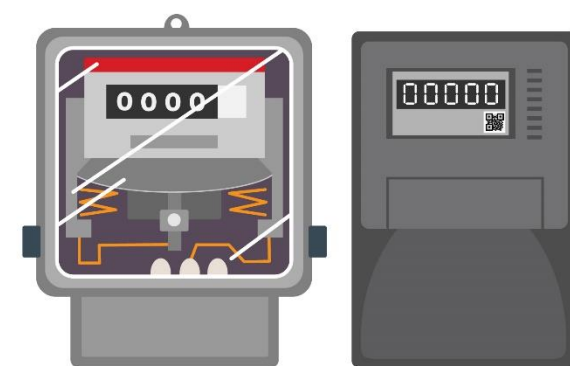
オリジナルボビンの特徴

- ・沿面距離を確保しながら、小型化を実現する独自のインロー構造
- ・三層絶縁電線の半田作業における「被覆の溶けあがり」による沿面距離不足の解消

オリジナルコアの特徴 ※EYシリーズのみ

- ・出力エネルギー密度が最大（同じ出力なら体積が最少）
- ・iPadなどの充電器に採用

産業用機器・民生用機器

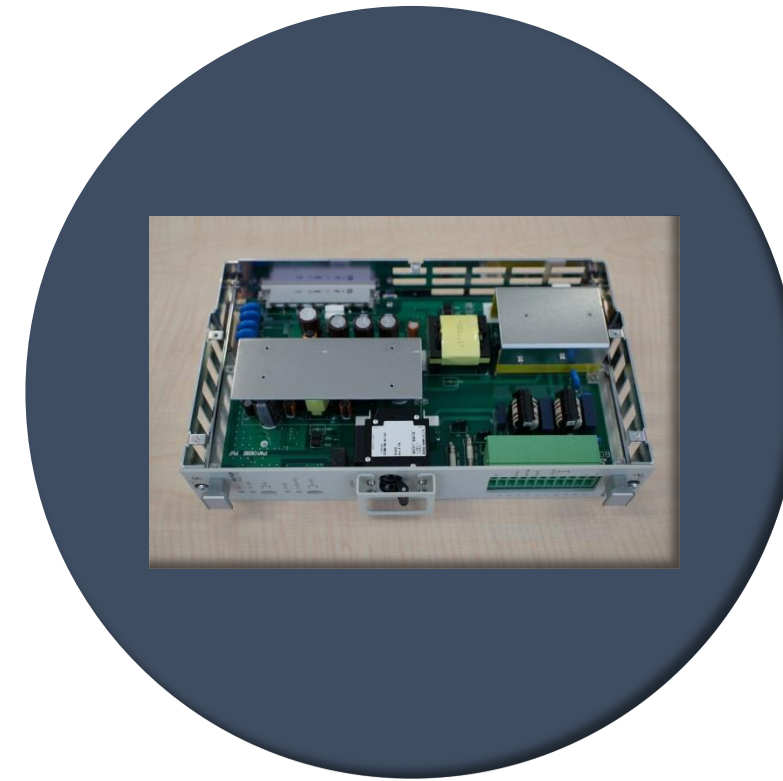


and more

-設計事例-

高信頼性電源ユニットの設計・製造

産業機器（インフラ関係）用の電源ユニットの受注・設計/製造



広域監視制御システム用 電源ユニット



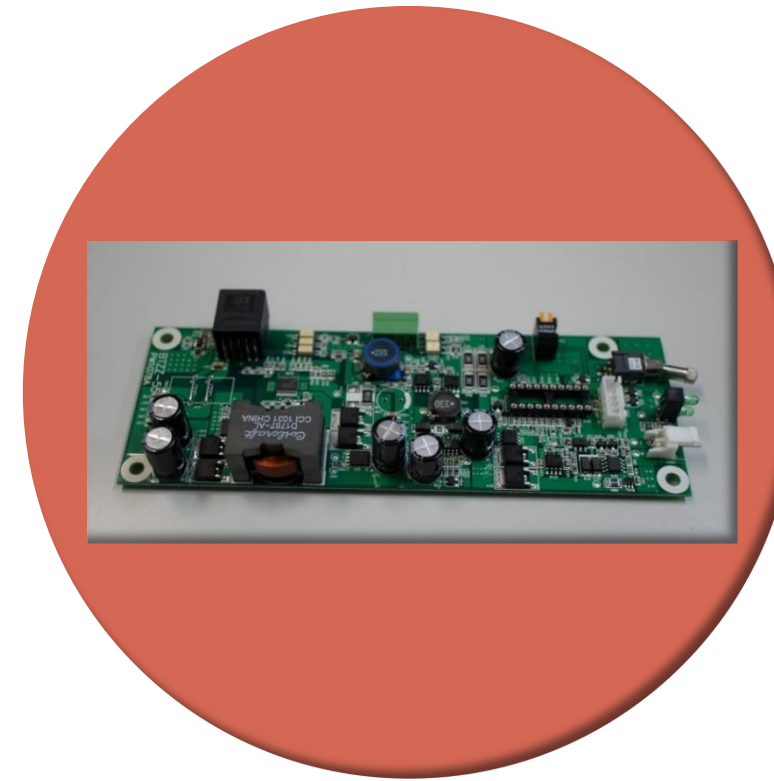
用途： 公共分野 電力分野 交通分野
ビル分野 通信応用分野など

特徴： コンパクト設計

（従来機種の1/2サイズ）

高信頼性、長寿命設計（10年保証）

高機能（自己監視機能）



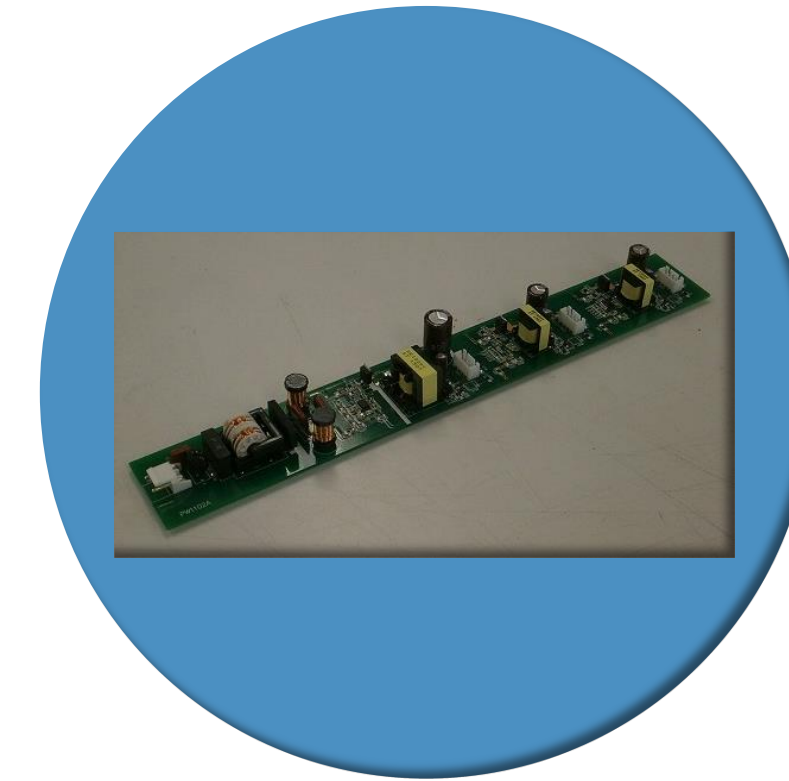
マンホール内設置 データ収集システム用UPSユニット

特徴： 長寿命設計（10年保証）

停電検出状況に応じたバッテリー

充放電制御

電源・バッテリー自己診断信号出力



LEDドライバー電源

用途： 植物工場

特徴： RGB調光（外部PWM）

高調波電流規制対応、

高効率



株式会社アルファトランス

<http://www.alphatrans.co.jp/>

